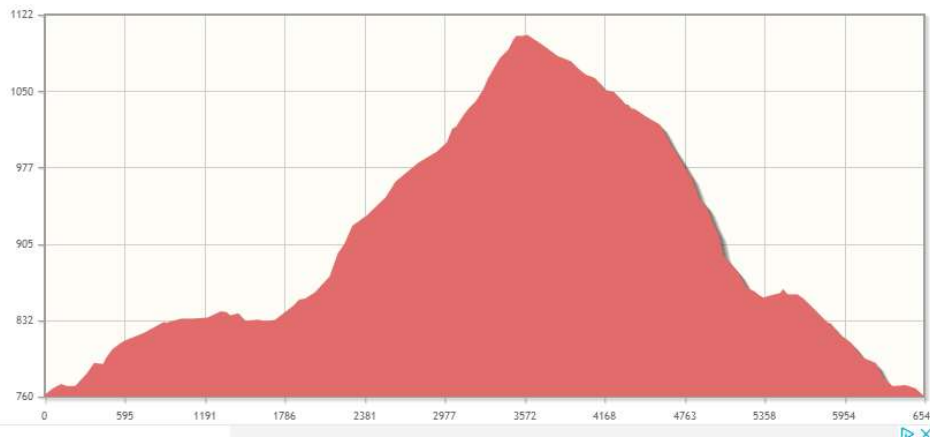
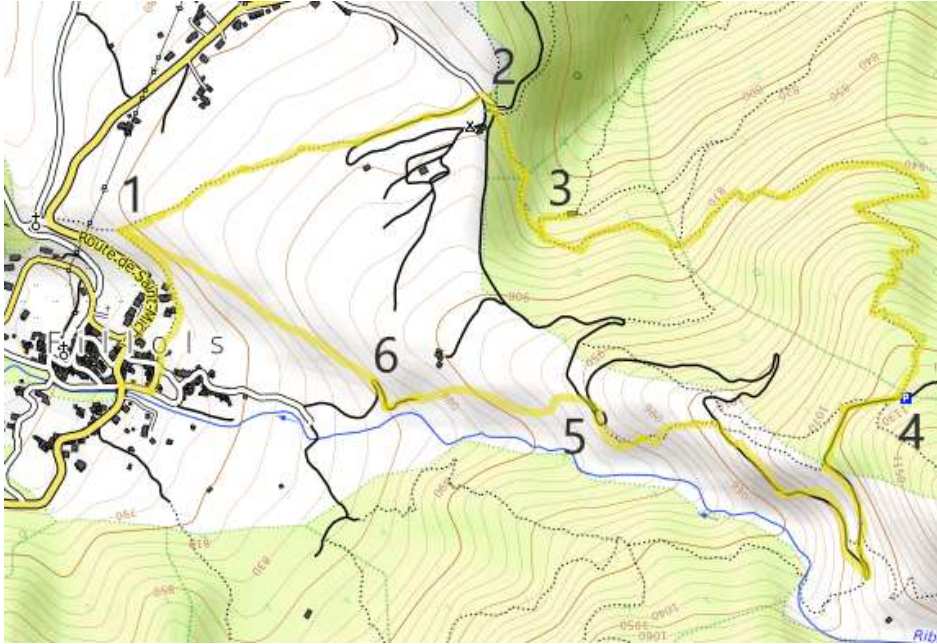




BOUCLE JAUNE « LA FONT DE L'ORRIOT »



DÉPART : Devant la mairie (balisage jaune)

DÉNIVELÉ : 345 m

LONGUEUR : 6,55 km

DURÉE : 2h

DIFFICULTÉ : 3/5

Départ devant la mairie. Remonter en suivant la rivière et prendre la première ruelle sur votre gauche (traversa d'amunt) qui se poursuit par un chemin en terre (panneau Taurinya) montant jusqu'aux pancartes jaunes **(1)**.

Prendre la direction l'orriot par le sentier qui monte vers le col de Millères. Après un cheminement à plat vous arrivez au col de Millères **(2)** route goudronnée). Passez devant l'entrée du camping et engagez vous sur le sentier descendant juste sous la piste carrossable (panneau marqué "l'orriot") passez à droite du panneau IMPASSE.

Après une courte descente vous avez la possibilité de découvrir le magnifique cortal (orri) du clot del Baladre **((3))** panneaux explicatifs sur place). Revenez ensuite sur le chemin principal et monter jusqu'à la font de l'orriot point culminant de la balade.

Vous êtes maintenant sur la piste de Balatg **(4)** qui rejoint en montant les Cortalets. Entamez la descente en suivant cette piste jusqu'au parking (un panneau « parking entrée de site » indique la traverse où vous quitterez la piste).

Peu après le parking prenez le sentier descendant sur la gauche **((5))** panneau FILLOLS). Agréable descente jusqu'au sismographe et l'antenne géodésique.

Le sentier descend en épingle sur la gauche **(6)** vous ramenant ainsi sur le village mais vous pouvez aussi prendre à droite un sentier en légère montée (croix jaune sur un arbre 30 m plus loin) qui vous ramènera au point 1 en serpentant sur les hauteurs du village. Reprenez le sentier vers le village sur votre gauche jusqu'à la mairie. Il est alors temps de vous asseoir en terrasse autour d'une boisson rafraîchissante.